



Kwitnąca Osiedle

ul. Kwitnąca 16 lok. 1 - 55,46 m² parter 3 pokoje



Kameralne domy w zielonej okolicy



W pobliżu szkoła, przedszkole, ośrodek kultury i sportu



30 min do centrum Warszawy (trasa S8)



Wspólny osiedlowy teren rekreacji



Widok osiedla z lotu ptaka



Widok osiedla od strony ogrodu



3 Schowek 1,16 m²

Funkcjonalne wnętrza o wysokim standardzie.

1 Wiatrołap 3,87 m²

2 Łazienka 3,92 m²

2 miejsca parkingowe w cenie

Okno w każdym pomieszczeniu

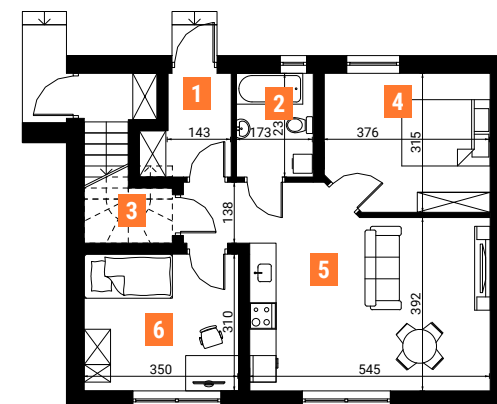
6 Pokój 10,59 m²

4 Sypialnia 11,22 m²

5 Salon z aneksem kuchennym 24,70 m²

Prywatny ogrodzony ogródek

NR	POMIESZCZENIE	POW.
1	Wiatrołap	3,87 m ²
2	Łazienka	3,92 m ²
3	Schowek	1,16 m ²
4	Sypialnia	11,22 m ²
5	Salon z aneksem kuchennym	24,70 m ²
6	Pokój	10,59 m ²
SUMA:		55,46 m²



Rzut parteru



"BIURO SPRZEDAŻY"
 ul. Powstańców 33 lok. U14,
 05-091 Żąbki,
www.biurosprzedazy.com.pl
 604 771 746
biuro@biurosprzedazy.com.pl

1. Wymiary pomieszczeń oraz lokalizację podłączeń pod urządzenia sanitarne mogą ulec niewielkim zmianom. 2. Podane wymiary odnoszą się do stanu niewykończonego. 3. Przedstawione elementy wizualizacji mają jedynie charakter poglądowy, stanowią propozycję aranżacji i nie są objęte ofertą sprzedaży lokalu mieszkalnego.